

UDLEJES FOR:

  
CALUM

# STIGSBORG BRYGGE EKSKLUSIVE LEJEBOLIGER MED FJORDUDSIGT



■ LEJEBOLIGER PÅ 2-4 VÆRELSER  
SE UDLEJNINGSTATUS PÅ [STIGSBORGBRYGGE.DK](http://STIGSBORGBRYGGE.DK)

 **DEAS**

# UDSIGT OVER LIMFJORDEN

## EKSKLUSIVE BOLIGER MED TAGTERRASSER

Stigsborg Brygge byder på 86 skønne lejligheder ved Stigsborg Havnefront – en attraktiv ny bydel, der er ved at skyde op på solsiden af Limfjorden.

Boligerne er lyse og indbydende med flotte trægulve, hvide vægge og eksklusivt køkken og bad, hvor der er kræset for alle detaljer. Derudover har alle lejligheder et fantastisk lysindfald fra de store vinduespartier, så du kan nyde dine opholdsrum i masser af dagslys.

Hver bolig har sit eget private uderum i form af solrige altaner eller terrasser i stueetagen. Her kan du nyde udsigten over Limfjorden og Aalborgs skyline – jo højere

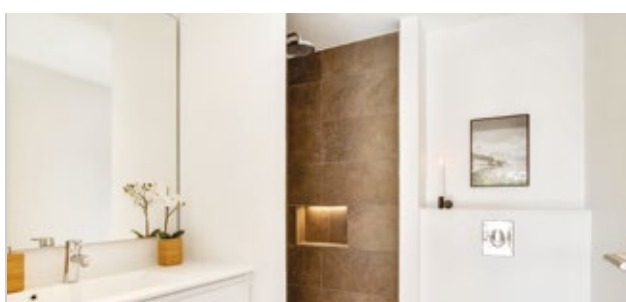
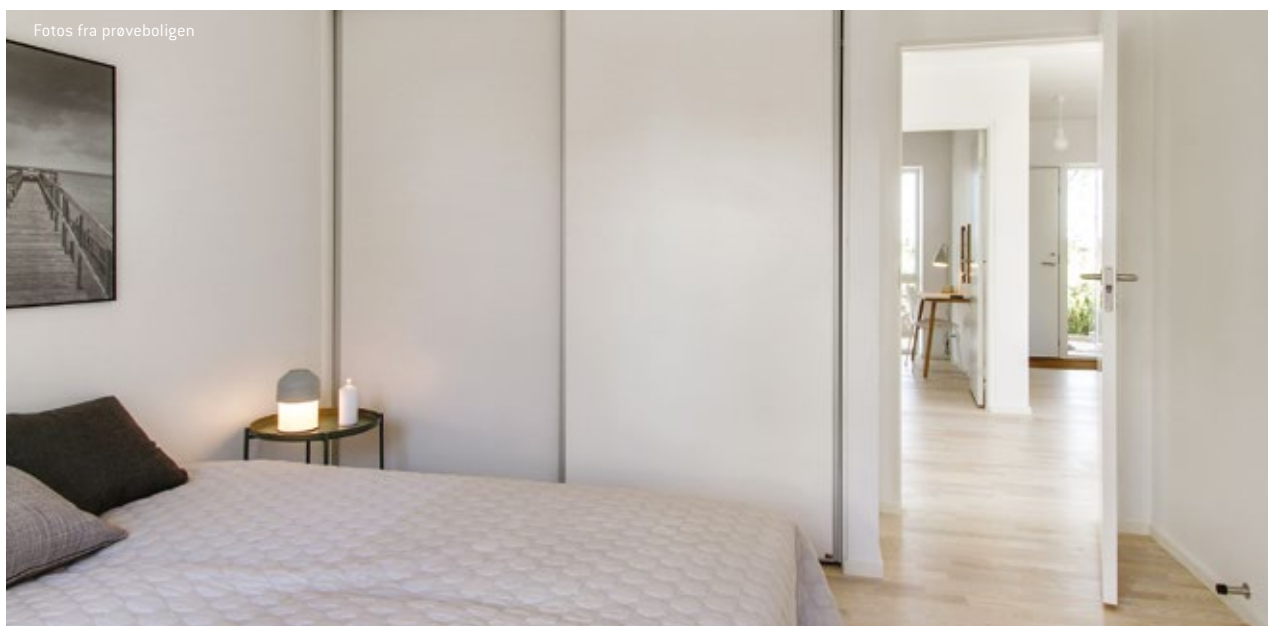
oppe, jo bedre udsigt. Får du fingrene i en af de attraktive penthouselejligheder øverst oppe, kan du træde direkte ud på din egen private tagterrasse, hvor den storslåede udsigt næsten slår benene væk under dig.

Derudover er der mulighed for at indrette en hyggelig krog på altangangen, der leder ind til lejlighederne, så du altid kan finde et sted i solen.

De eksklusive lejligheder fås fra to-fire værelser og passer perfekt til kvalitetsbevidste singler, par – unge som ældre – og børnefamilier, der drømmer om en skøn bolig tæt på både vand, natur og by.



Fotos fra prøveboligen



## FAKTA

- > 2 - 4 værelses lejligheder
- > 70-116 m<sup>2</sup>
- > Lejeniveau kr. 7.079-10.868
- > Lamelparket trægulv, hvidpigmentere ask
- > Køkkener fra JKE
- > Hårde hvidevarer fra Bosch Siemens
- > Gulvvarme
- > Altaner, tagterrace/terrasser
- > Dørtelefoner
- > Depotrum til alle lejemaal
- > Husdyrhold ikke tilladt
- > Fælles gårdrum
- > Fælles parkering tæt på ejendom



# KOM TIL ÅBENT HUS OG SE DIN NYE BOLIG

Se plantegninger for mere information.







## SIGNATUR FORKLARING

- |                |                             |             |
|----------------|-----------------------------|-------------|
| 1 Depotbygning | 4 Cykelparkering            | 7 Solceller |
| 2 Renovation   | 5 Overdækket cykelparkering |             |
| 3 P-pladser    | 6 Legeområde                |             |

# ARKITEKTUR I HØJ KVALITET

## ETAGEBYGNING MED TERRASSESTRUKTUR

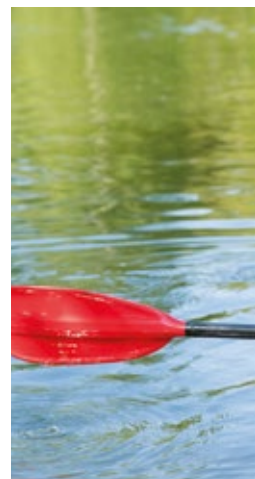
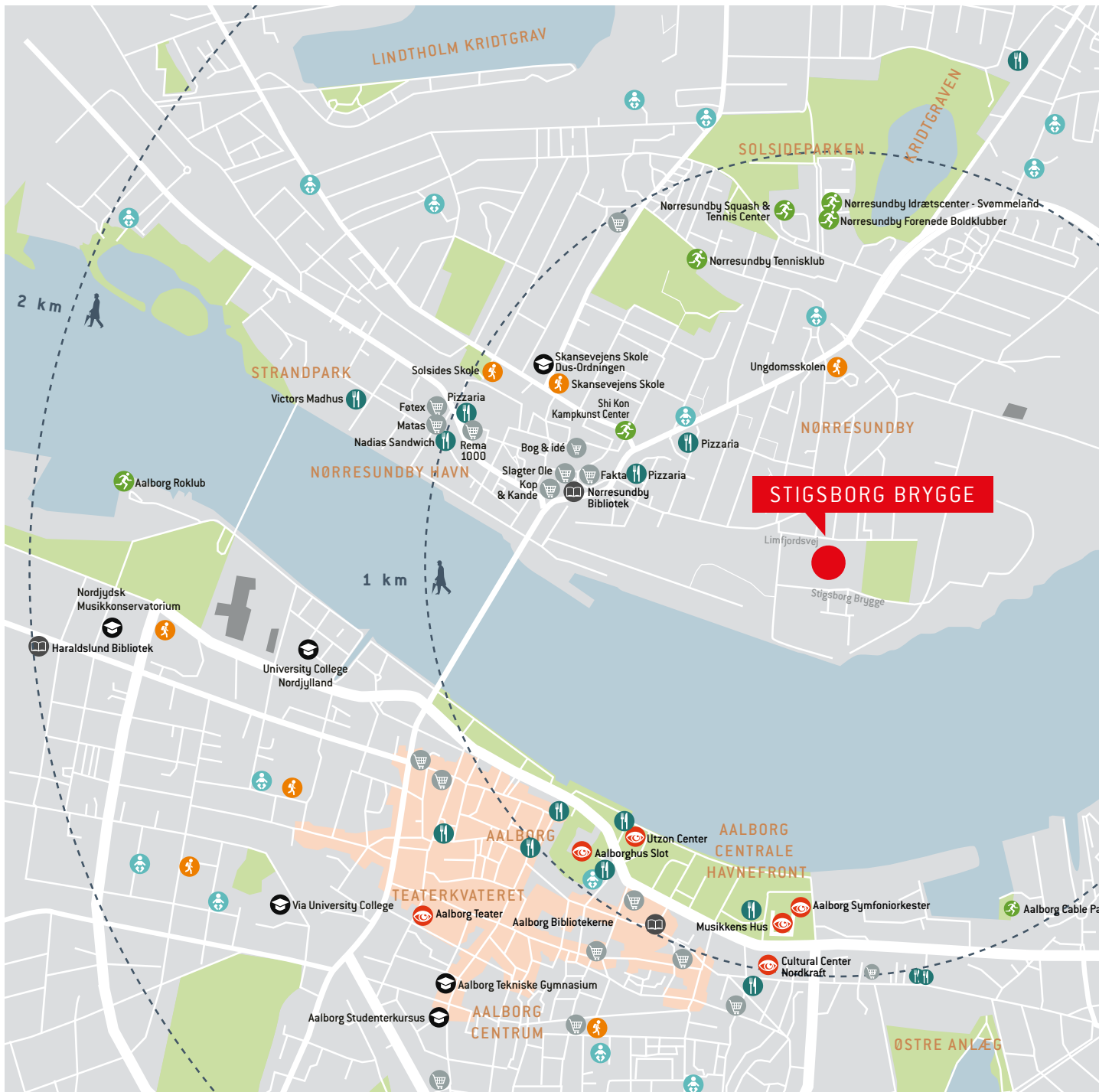
Stigsborg Brygge er en trelænget terrasseret etagebygning i en enkel funktisstil med hvide facader, lige linjer og store vinduespartier, der passer godt ind i udviklingen af området generelt, hvor naturen, fjorden og de grønne områder er i fokus.

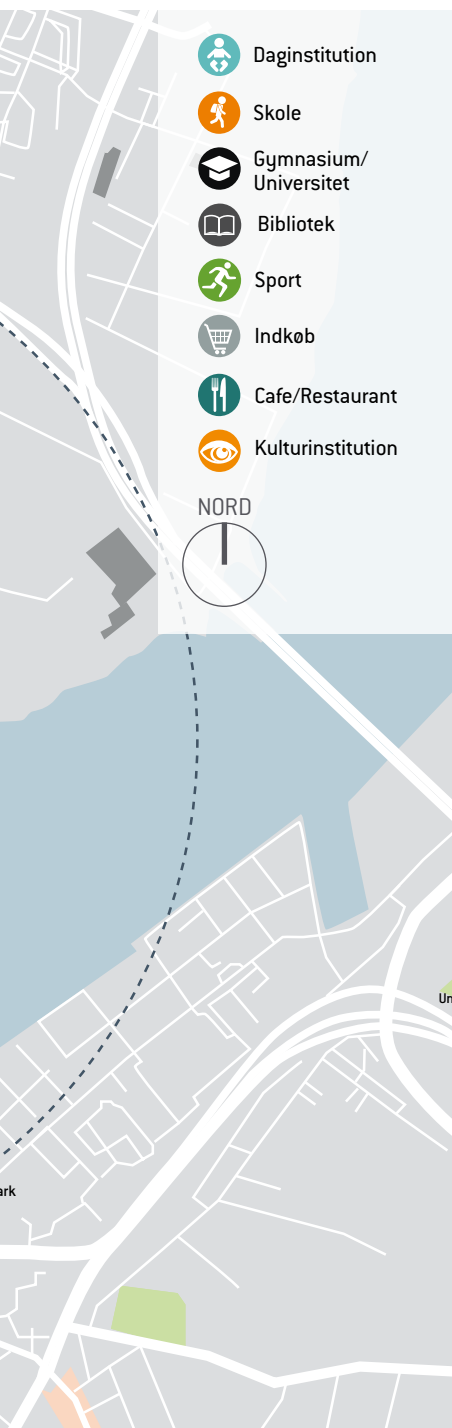
Det eksklusive lejlighedskompleks ligger i anden parket til Limfjorden, og de åbne karréer på to til fem etager giver sammen med længernes skrå vinkler bedst mulig udsigt og masser af sollys til hver eneste lejlighed.

I midten af byggeriet ligger en hyggelig fælles gårdhave med store græsarealer, højbede, blomster, buske og træer, der åbner op mod den grønne rambla, der løber gennem området. I gårdhaven finder du også en depotbygning, hvor hver bolig har sit eget private depotrum.

Har du bil, får du også let adgang til parkering, da der i forbindelse med byggeriet bliver anlagt en række fælles parkeringspladser.







## NY ATTRAKTIV BYDEL

### SKØN STEMNING PÅ SOLSIDEN AF LIMFJORDEN

Stigsborg Havnefront er en af Aalborg nye attraktive bydele i det tidligere industrikvarter ved fjorden mellem Limfjordsbroen og -tunnelen.

Fra din bolig i Stigsborg Brygge er der kun 200 meter til vandet og den hyggelige havnefront, der efter planen kommer til at byde på en cirkulær bro ud i vandet med fantastisk udsigt og mulighed for havnebad, havkajakker og vandpolo.

Mellem bygningerne i området finder du et skønt rekreativt område med den grønne rambla som bindeled. Her er der mulighed for at nyde solen på et tæppe, læse en bog under et skyggefuldt træ eller bare gå en tur i de grønne omgivelser.

Ud over skøn natur er der både institutioner, skoler, indkøbsmuligheder og caféer i nærområdet. Ellers skal du blot krydse Limfjordsbroen for at komme ind til Nytorv i hjertet af Aalborg, der byder på masser af specialbutikker, shopping og et hyggeligt cafémiljø.

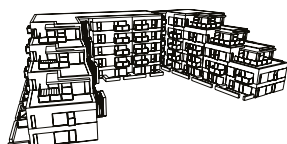
Fra Stigsborg Brygge har du desuden busstoppesteder lige om hjørnet, let adgang til motorvejen og med tiden en havnebus over Limfjorden.





# TYPE A1

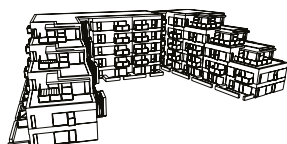
2 VÆRELSER



Lejligheds nr.	Adresse	Brutto
4	Limfjordsvej 36, st.	70 m <sup>2</sup>
15	Limfjordsvej 34, 1. sal, lejl. 3	70 m <sup>2</sup>
25	Limfjordsvej 34, 2. sal, lejl. 3	70 m <sup>2</sup>
33	Limfjordsvej 35, 3. sal, lejl. 3	70 m <sup>2</sup>

# TYPE A2

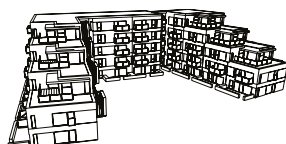
2 VÆRELSER



Lejligheds nr.	Adresse	Brutto
8	Limfjordsvej 51, st.	77 m <sup>2</sup>
19	Limfjordsvej 49, 1. sal, lejl. 2	77 m <sup>2</sup>
29	Limfjordsvej 49, 2. sal, lejl. 2	77 m <sup>2</sup>
37	Limfjordsvej 49, 3. sal, lejl. 2	77 m <sup>2</sup>

# TYPE A3

2 VÆRELSER



Lejligheds nr.

5

Adresse

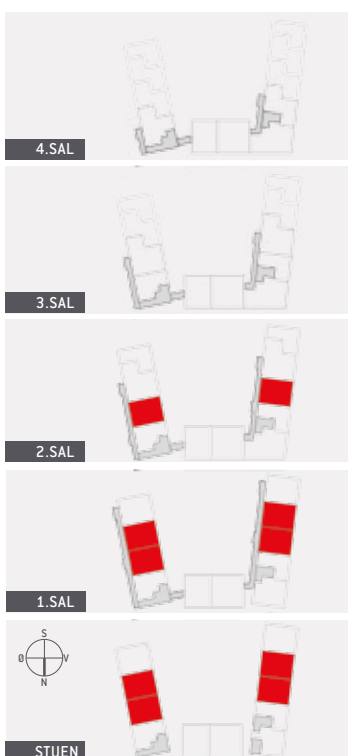
Limfjordsvej 33, st.

Brutto

79 m<sup>2</sup>

# TYPE B1

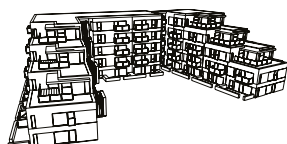
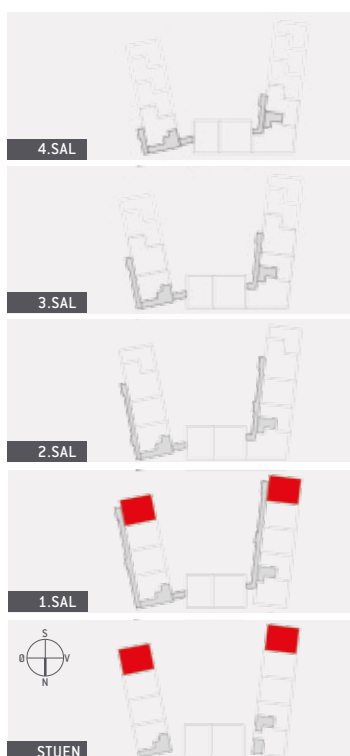
3 VÆRELSE



Lejligheds nr.	Adresse	Brutto
2	Limfjordsvej 41, st.	89 m <sup>2</sup>
3	Limfjordsvej 39, st.	89 m <sup>2</sup>
9	Limfjordsvej 53, st.	89 m <sup>2</sup>
10	Limfjordsvej 55, st.	89 m <sup>2</sup>
13	Limfjordsvej 35, 1. sal, lejl. 5	89 m <sup>2</sup>
14	Limfjordsvej 35, 1. sal, lejl. 4	89 m <sup>2</sup>
20	Limfjordsvej 49, 1. sal, lejl. 3	89 m <sup>2</sup>
21	Limfjordsvej 49, 1. sal, lejl. 4	89 m <sup>2</sup>
24	Limfjordsvej 35, 2. sal, lejl. 4	89 m <sup>2</sup>
30	Limfjordsvej 49, 2. sal, lejl. 3	89 m <sup>2</sup>

# TYPE B2

3 VÆRELSE



## Lejligheds nr.

1  
11  
12  
22

## Adresse

Limfjordsvej 43, st.  
Limfjordsvej 57, st.  
Limfjordsvej 35, 1. sal, lejl. 6  
Limfjordsvej 49, 1. sal, lejl. 5

## Brutto

93 m<sup>2</sup>  
93 m<sup>2</sup>  
93 m<sup>2</sup>  
93 m<sup>2</sup>

# TYPE B3

3 VÆRELSE



**Lejligheds nr.**

16

**Adresse**

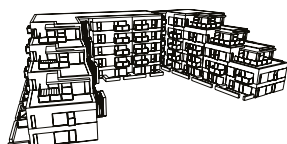
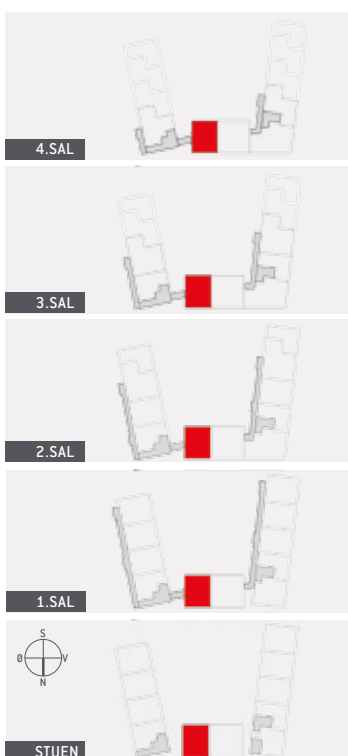
Limfjordsvej 35, 1. sal, lejl. 2

**Brutto**

93 m<sup>2</sup>

# TYPE B4

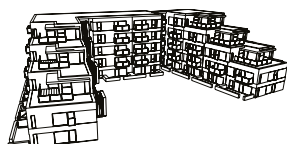
3 VÆRELSER



Lejligheds nr.	Adresse	Brutto
7	Limfjordsvej 47, st.	92 m <sup>2</sup>
18	Limfjordsvej 49, 1. sal, lejl. 1	92 m <sup>2</sup>
28	Limfjordsvej 49, 2. sal, lejl. 1	92 m <sup>2</sup>
36	Limfjordsvej 49, 3. sal, lejl. 1	92 m <sup>2</sup>
42	Limfjordsvej 49, 4. sal, tv.	92 m <sup>2</sup>

# TYPE B5

4 VÆRELSER



Lejligheds nr.

39

Adresse

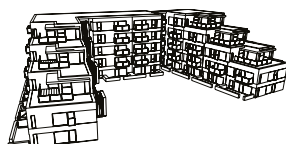
Limfjordsvej 35, 4. sal, lejl. 3.

Brutto

95 m<sup>2</sup>

# TYPE B6

4 VÆRELSER



Lejligheds nr.

43

Adresse

Limfjordsvej 49, 4.sal., th.

Brutto

101 m<sup>2</sup>

# TYPE C1

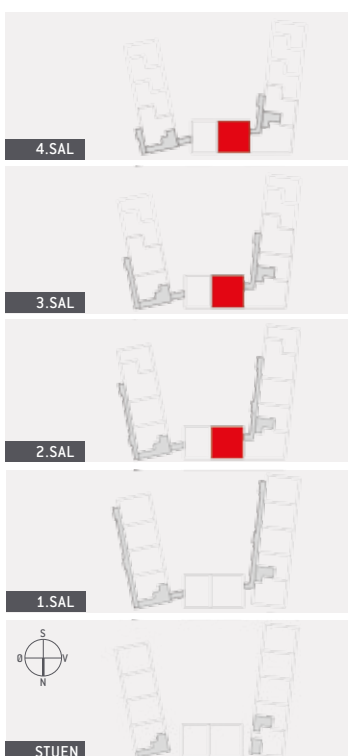
4 VÆRELSER



Lejligheds nr.	Adresse	Brutto
6	Limfjordsvej 45, st.	112 m <sup>2</sup>
17	Limfjordsvej 35, 1. sal, lejl. 1	112 m <sup>2</sup>

# TYPE C2

4 VÆRELSER



## Lejligheds nr.

27  
35  
41

## Adresse

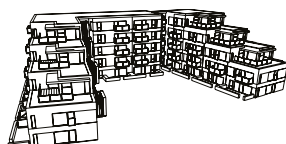
Limfjordsvej 35, 2. sal, lejl. 1  
Limfjordsvej 35, 3. sal, lejl. 1  
Limfjordsvej 35, 4. sal, lejl. 1

## Brutto

110 m<sup>2</sup>  
110 m<sup>2</sup>  
110 m<sup>2</sup>

# TYPE C3

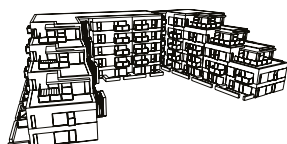
4 VÆRELSER



Lejligheds nr.	Adresse	Brutto
23	Limfjordsvej 35, 2. sal, lejl. 5	113 m <sup>2</sup>
31	Limfjordsvej 49, 2. sal, lejl. 4	113 m <sup>2</sup>
32	Limfjordsvej 35, 3. sal, lejl. 4	113 m <sup>2</sup>
38	Limfjordsvej 49, 3. sal, lejl. 3	113 m <sup>2</sup>

# TYPE C4

4 VÆRELSE



Lejligheds nr.	Adresse	Brutto
26	Limfjordsvej 35, 2. sal, lejl. 2	116 m <sup>2</sup>
34	Limfjordsvej 35, 3. sal, lejl. 2	116 m <sup>2</sup>
40	Limfjordsvej 35, 4. sal, lejl. 2	116 m <sup>2</sup>



# LEJEBOLIGER I STIGSBORG BRYGGE MED FJORDUDSIGT

■ **KONTAKT OS PÅ TLF: 98 18 88 00**  
stigsborgbrygge@deas.dk • [www.stigsborgbrygge.dk](http://www.stigsborgbrygge.dk)

